



Topaz Labs, LLC

A Video and Image Enhancement Company

TOPAZ CLEAN™ V2.0

ユーザーズガイド

2009年5月



<http://www.nixus.jp>

Copyright © 2009 Topaz Labs, LLC. All rights reserved.

<http://www.topazlabs.com>

目次

製品紹介	3
はじめに	4
インストール	5
キー入力	5
ホスト別インストール	5
Paintshop Pro / Photo Impact へのインストール方法	6
Irfanview へのインストール方法	8
Topaz Clean 2 ユーザインターフェース	11
画像モード	12
プリセットの使用法	13
プリセットの適用方法	13
スナップショット	14
プリセットプレビュー	14
プリセットメニュー	14
設定とパラメータ	16
CLEAN (クリーン)	16
EDGES (エッジ)	17
TEXTURE	17
Menu (メニュー)	19
ショートカットキー	20
Topaz Clean 2 の使用	21

<http://www.club-nexus.jp>にてサポートページをご覧ください。

製品紹介

Topaz Clean v2 (トパーズ クリーン バージョン 2) は写真などの画像データを鮮明できれいにする事ができる画像処理技術を用いた **Photoshop** プラグインソフトです。主な機能として、エッジの細部まで滑らかにし、全体的に明るく鮮明な印象に仕上げるのに優れています。

本ソフトにはプリセットと呼ばれるいくつかのサンプルフィルタが備わっています。したがって、これらのプリセットを画像に適用してから自分好みの微調整を加えることで容易に画像修正が可能となります。また、プリセットを新規作成したり、共有したりすることもできます。

Topaz Clean v2 にはたくさんのパラメータがありますが、その操作は直感的でわかりやすいものとなっています。各パラメータにマウスカーソルを当てるとツールチップ (ふきだしによる説明文) が表示され、そのパラメータがどのような画像効果をもたらすのか確認できます。

以下に示す **NIXUS** のウェブサイトにて **Topaz Clean** の機能やパラメータの説明、テクニックなどが掲載されていますのでご覧ください <http://www.nixus.jp>

また、本ソフトウェアに関してご意見・ご質問などがございましたら <http://www.club-nixus.jp> までお問い合わせください。

はじめに

Topaz Clean 2 はそれ自体では使用できず、Photoshop などのホストプログラムを必要とするプラグインソフトです。これらのホストプログラムに Topaz Clean 2 をインストールすることで使用することができます。

Topaz Clean 2 を使用するためには、最初に Photoshop もしくは他の互換性のあるホストプログラム (Paint Shop Pro, Irfanview, Elements, など) を起動し、修正したい画像を開きます。次に Photoshop のフィルタメニューにおいて Topaz Labs -> Topaz Clean 2 という項目をクリックすると Topaz Clean 2 の編集ウインドウが開きます。

Topaz Clean は他に類を見ない画像処理により、画像細部の抽出やエッジの平滑化に特化したフィルタです。これらの効果を説明文から理解することは難しいかもしれませんが、実際に操作して視覚的に実感することにより効率的な学習が可能となります。したがって、本ユーザーズガイドに記載されている詳細な説明文は、より理解を深めるための参考書としてご使用していただければよいかと思われます。

本ソフトについてご意見・ご質問などございましたら <http://www.club-nixus.jp> までお問い合わせください。

インストール

Topaz Clean はそれ自体では使用できず、Photoshop などの互換性のあるホストプログラムを必要とするプラグインソフトです。

1. Photoshopやその他画像編集アプリケーションを起動中の場合は、それらをすべて終了してください。
2. インストールCD, 又はダウンロードしたファイルの“Topaz Clean zip” ファイルを開きインストーラをダブルクリックしてください。インストールウィンドウが開いたら指示に従いインストールを進めてください。



Mac Dmg



Windows Zip

3. PhotoshopがインストールされていればTopazのプラグインファイルがPhotoshopの“plug-ins” というフォルダ内に自動的にインストールされます。
4. インストールの後、ライセンスキーもしくはトライアルキーを入力して下さい。

キー入力

1. Photoshopにある画像を開きます。
2. Filters -> Topaz Labs -> Clean -> Menu -> Enter keyへと進みます。
3. それからコピー&ペースト、あるいはキーを入力します。

ホスト別インストール

Topaz Adjust は Photoshop プラグインをサポートするほとんどのホストアプリケーションで動作します。これらのホストアプリケーションには、主に Paint Shop Pro、 Painter、 Irfanview などがあります。

Topaz Clean のインストール方法はホストプログラムによって異なります。

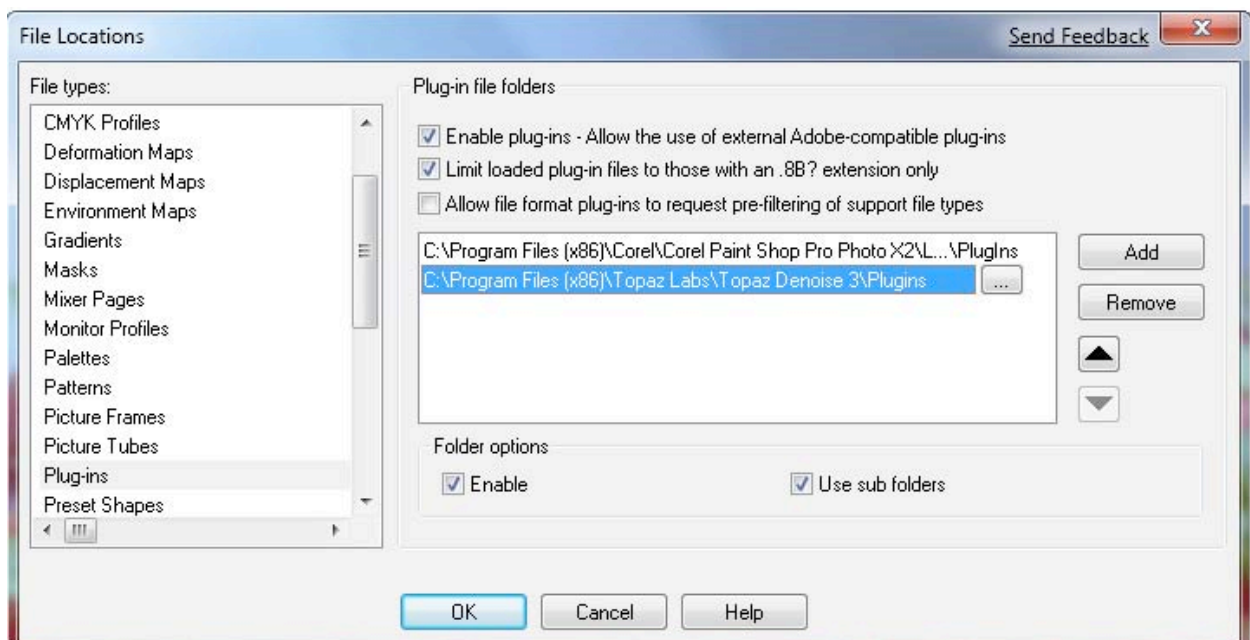
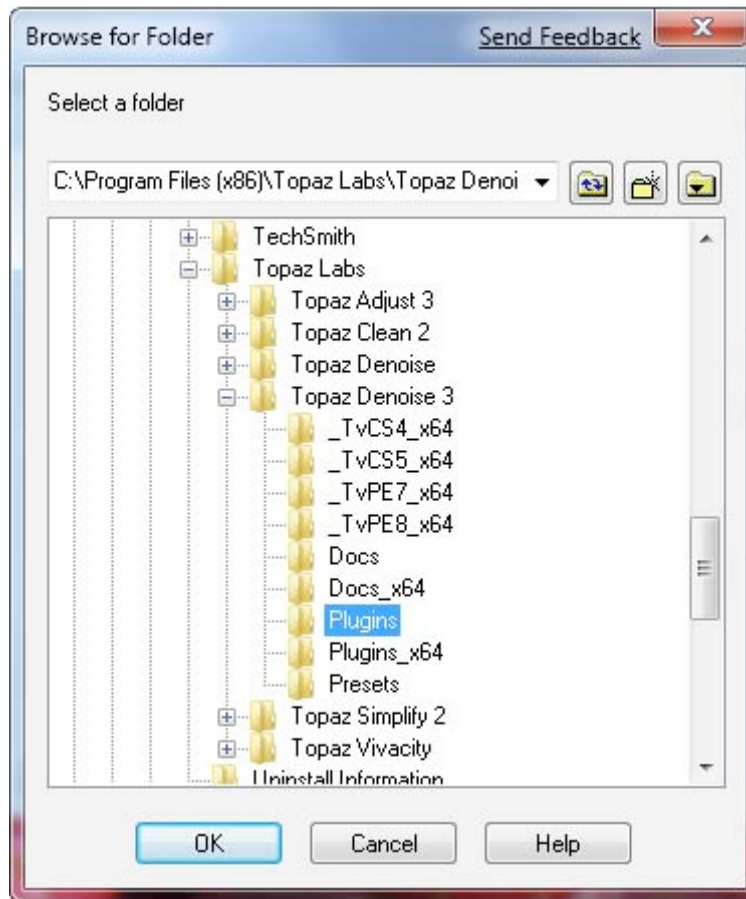
Paint Shop Pro や Photo Impact、 Irfanview に Topaz Clean をインストールするには、まず既定の場所に Topaz Clean をダウンロードして下さい。そして各ホストが指示する方法にしたがってインストールを進めてください。以降よりこれらのインストール方法を示します。

Paintshop Pro / Photo Impact へのインストール方法

1. まず PaintShop Pro / Photo Impact を起動して下さい。
2. “File Types” リストの中で “Plug-ins” を選択し、Menu file -> Preferences -> File Locations から “Add” をクリックして下さい。



3. C:\Program Files\Topaz Labs\Topaz Clean 2 plug-ins を選択し、“OK” をクリックして下さい。



4. Topaz Clean が使用できます。Effects -> Plugins へ進み “Topaz Clean 2” を選択して下さい。

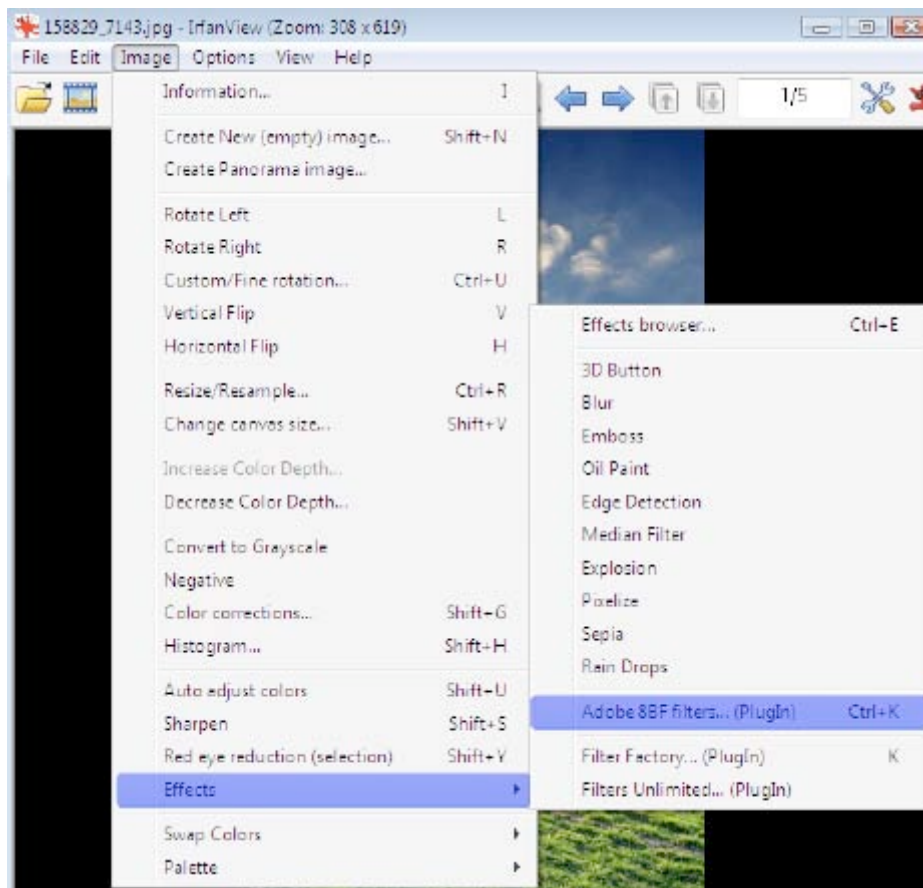


Irfanview へのインストール方法

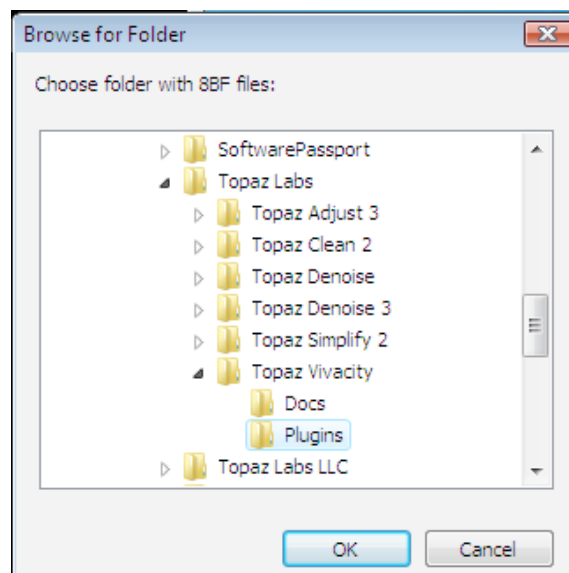
1. Irfanview ウェブページ (<http://www.irfanview.com> : 英語)にて入手可能な Plugins/Addons をインストール済みであることを確認してください。



2. Irfanview を開き、Image -> Effects -> Adobe 8BF filters に進んで下さい。

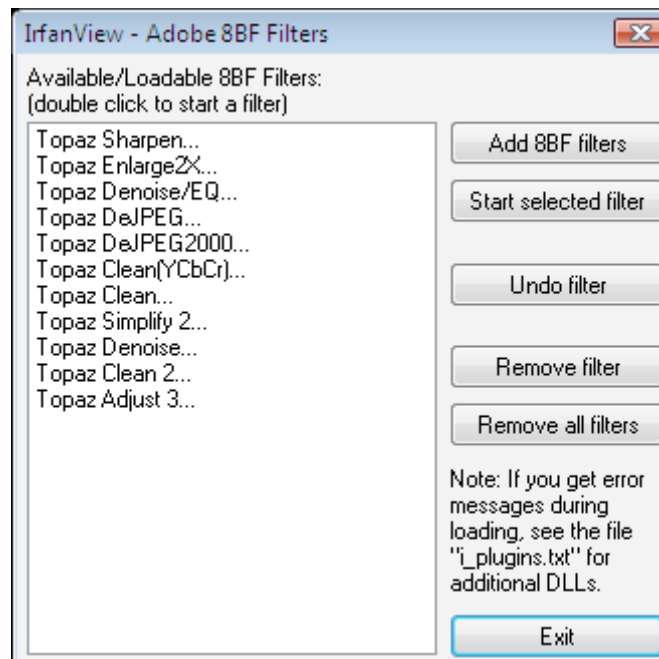


3. ポップアップスクリーンで “Add 8BF filters” を選択し the C:\Program Files\Topaz Labs\Topaz Clean \Plugins フォルダを選択して “OK” をクリックして下さい。 Available/Loadable 8BF Filters セクションに “Topaz Clean 2” が表示されるようになります。



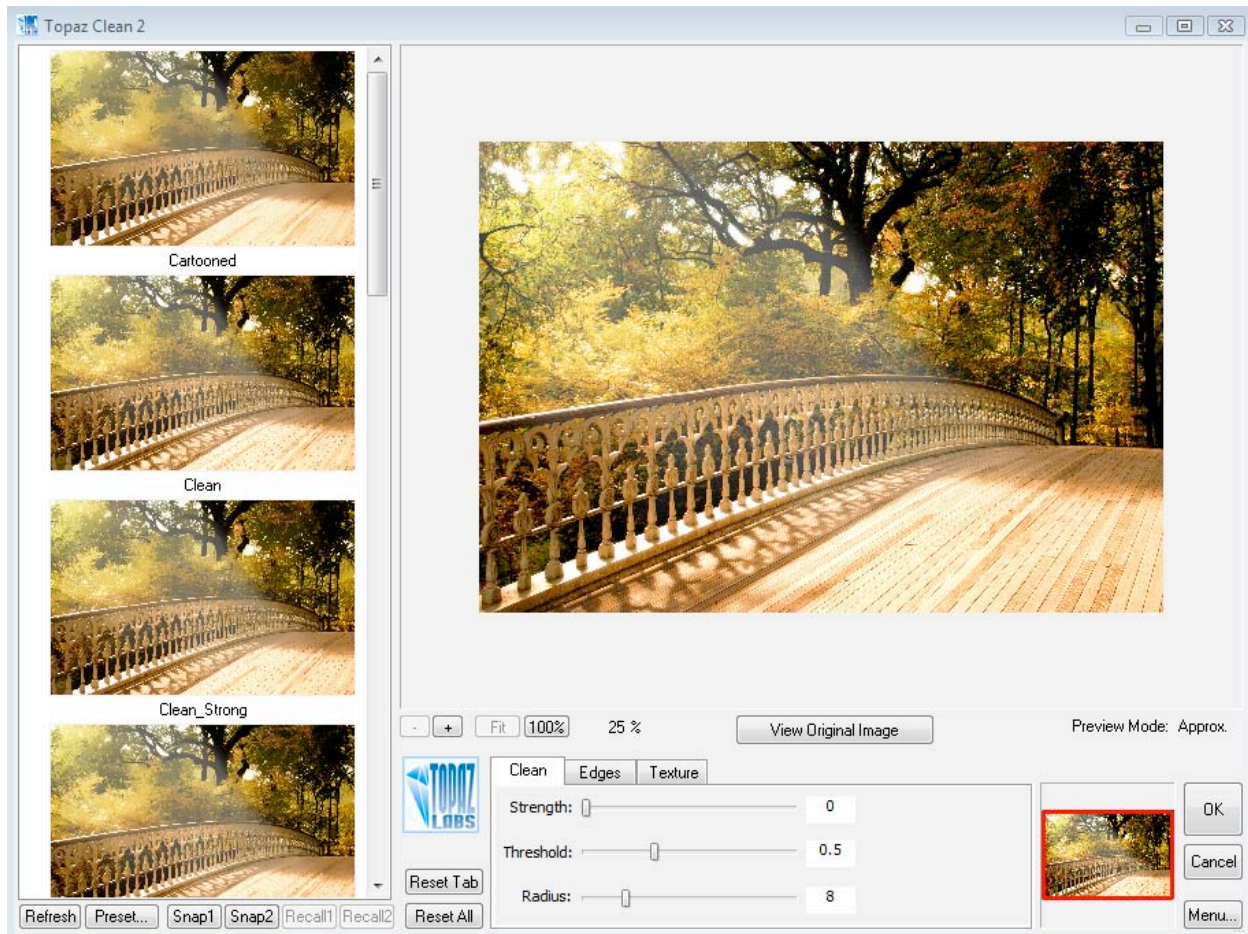
ご不明な点がございましたら <http://www.nixus.jp> よりお問い合わせください。

4. Topaz Clean を使用するには、Image -> Effects> Adobe 8BF filters と進み、“Topaz Clean 2” を選択してください。



Topaz Clean 2 ユーザーインターフェース

Topaz Clean 2 ユーザーインターフェースを以下に示します。



すべてのボタンやパラメータ設定といった GUI には、それらの機能を説明するヘルプ機能が備え付けられています。これらのヘルプ機能は通常では無効となっていますが、有効にしてマウスカーソルをそれらのアイテム上に 1 秒間置くと、ふきだしの形をしたヘルプバルーンとともにそのアイテムを説明する情報が表示されます。ヘルプ機能を有効にするには、右下の” Menu (メニュー) ”から” Preferences (プリファレンス) ”を選択し、“**Enable popup help (ポップアップヘルプを有効にする)**”にチェックを入れてください。

左側のウィンドウにはプリセットをプレビュー、適用、操作する**プリセットパネル**が表示されています。

右上部の大きな画像は画像処理後のプレビューを表示する **Preview (プレビュー)** セクションです。プレビュー画像をスクロールするには、プレビュー画像上でマウスを左クリックしたまま、ドラッグし

ます。Menu -> Preferences の **“Pan Preview faster (パン操作によるプレビューの高速化)”** にチェックを入れることにより画面移動を高速化できます。

フィルタ画像とフィルタなし画像を比較するためには、**“View Original Image (フィルタなし画像の表示)”** ボタンをクリックします。クリックしたままの状態でもフィルタなし画像を確認することができます。ボタンを離すと現在編集のフィルタ画像に戻ります。このようにフィルタ前後を確認するためにフィルタ画像とフィルタなし画像を交互に切り替えることが出来ます。またスペースキーによっても **“View Original Image”** ボタンを操作できます。

プレビュー画像の下の **“+”**、あるいは **“-”** ボタンをクリックしプレビュー画像を拡大・縮小でき、ウインドウの大きさも調節できます。**“Fit”** ボタンは全体画像を画面にフィットさせます。100%未満における画像サイズ変更では、プレビュー更新速度を速めるために内部的にサイズ変更が行われます。

本ソフトではいくつか新しいショートカットキーが使用できます。**スペースキー** によりフィルタ前後の画像を比較できます。Photoshop と同じく、**“Ctrl +”** と **“Ctrl -”** により画像の拡大・縮小が可能です。矢印キーにより現在選択されているスライダーの調節が可能です。ショートカットキーの全リストはこのマニュアルの後半に記載されています。

全てのフィルタパラメータは画像プレビュー下のタブ付きパネルにあります。

以降のセクションではプリセットパネルの簡単な概要を説明します。

画像モード

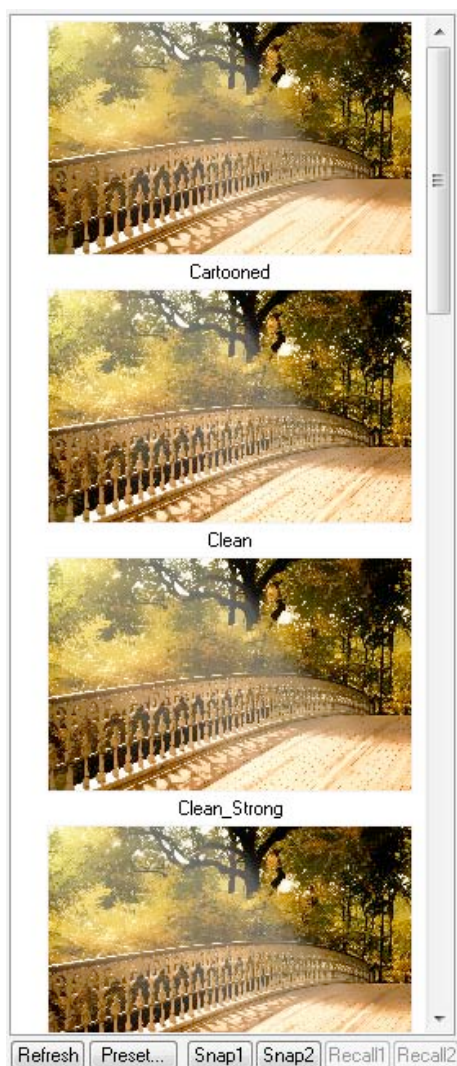
Photoshop およびその他ホストソフトウェアはグレースケール、RGB、LAB、CMYK などを含む多くの画像モードをサポートします。画像はチャンネルごとに、8、16、あるいは 32 ビットの画像を処理することができます。Topaz Clean 2 はチャンネルごとに 8、16 ビットの両方をサポートします。

Topaz Clean 2 は RGB モードのみサポートします。モノクロ写真においては最初に RGB モードに変換します。

もし Filters menu (フィルタメニュー) においてフィルタの名前が灰色になっていたら、画像が開かれていないか、サポートされていない画像モードを使用している可能性があります。

プリセットの使用法

プリセットは Topaz Clean 2 を簡単に使えるようにする「ひな型」です。これは Topaz Clean 2 によって設定されたパラメータを反映した「ひな型」として機能し、いつでも画像に適用することができます。Topaz Clean 2 にはいくつかのプリセットがデフォルトで用意されています。これらは本フィルタを使用して画像処理を施す際にベースとなるフィルタとして利用することができます。



プリセットの効果は、個々の画像によって異なります。したがって、個々の写真によってプリセットが最良の表現をするとは限りません。特に Topaz Clean は画像のサイズにより結果が大きく変わります。

最良の画像を得るためには、数あるプリセットの中から自分のイメージする画像に近いものを適用し、それに自分なりの微調整を加えていくとよいでしょう。

プリセットの適用方法

プリセットの適用方法は、左側に表示されている好みのプリセットをクリックするだけです。プリセットをクリックすると、すべてのパラメータが自動的に設定されます。その後自分なりにパラメータを微調整してください。

個々のプレビューの代わりにリストモードでプリセットを見たい場合、Preview メニューをクリックして“Toggle list/Thumbnail”を選択してください。このモード切替えには数秒かかることがあります。リストビューを使用することで Topaz Clean の起動動作を高速化できます。

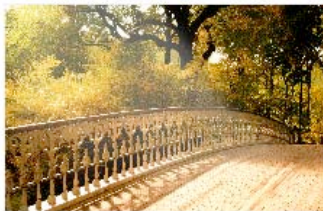
スナップショット



スナップショット機能は作成した設定をプリセットとして保存することなく2つまでのセッティングを比較することを可能とします。たとえば、ある画像において2つの異なる設定がどう作用するかを確認したい場合、その両方をプリセットに保存、適用、削除することなくスナップショットに保持するだけで簡単に比較することができます。

現在の設定をメモリに保持するためにスナップショットを使用するには、**Snap 1** もしくは **Snap 2** をクリックしてください。**Recall 1** もしくは **Recall 2** をクリックすることでプリセットの操作と同じように **Snap 1** もしくは **Snap 2** の設定をプレビュー画像に適用することが出来ます。ただし、Topaz Clean で使用しているスナップショットは Topaz Clean 起動中のみ使用可能であるので Topaz Clean 終了時、これらのスナップショットはすべて削除されることにご注意ください。

プリセットプレビュー



DeGrunge

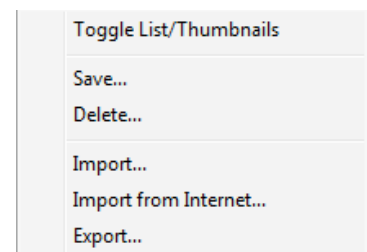
Topaz Clean 2 では各プリセット名の上に小さなサムネイル画像があります。そのため、異なる設定をプレビューに適用することなく確認できません。

複数のプリセットをサムネイルの代わりにリスト表示したい場合は、メニューの **Preset** から“Toggle List/Thumbnails”を選択してください。これは Topaz Clean 2 の初期化速度を向上させるのに効果的です。

メインプレビュー画面を拡大・縮小、表示移動してから、プリセットのサムネイル画像にそのメインと同じ部分を表示したい場合は、**Refresh** ボタンをクリックしてください。その後すべてのプリセットに反映されます。

プリセットメニュー

Topaz Clean には複数の多様なパラメータがあるため、プリセットの設定や後で使用するための設定を保存する機能は非常に便利な機能です。設定を保存するためには、**Presets** メニューから“**Save...**”ボタンをクリックしてください。



プリセット名と任意の記述を入力し **OK** をクリックして下さい。入力した名前がすでに存在する場合、**Topaz Clean** は既存のプリセットを上書きしますのでご注意下さい。また **Clean** のプリセットフォルダ内をテキストエディタにより手動で書き換ええない限り、すでに提供されているデフォルトプリセットを上書・削除することはできません。

保存したプリセットは **Topaz Clean** をインストールした **C:\Program Files\Topaz Labs\Topaz Clean 2\Presets** 内の“**Presets**”フォルダ内にあります。それ以外のフォルダにインストールした場合は上記フォルダ以外に保存されます。**Presets** フォルダ内にはすでにいくつかのプリセットファイルが存在しています。保存したプリセットは”プリセット名.tpp”で新規ファイルとして保存されます。保存したプリセットファイルを **Topaz Clean** をインストールしている他のユーザに e メールで転送し、そのファイルを **Presets** フォルダにダウンロードすることで共有することも可能です。

新規プリセットは **Topaz Clean 2** のプリセットメニューに追加され、プレビューが自動的に生成されます。後でそのプリセットを使用したければ、メニューから生成されたプリセットを他と同様にクリックしてください。

プリセットを削除したければ、**Delete** (削除)オプションを使用し選択したプリセットを削除することができます。

プリセットファイルをインポートするには、**Import** (インポート)ボタンをクリックして下さい。

ブラウズボックスが出現し、あなたのコンピュータに保存されている **Topaz Clean 2** プリセットが表示されます。これは使用したいプリセットファイルをダウンロードするときに便利です。

インターネットから直接プリセットファイルをインポートするには、**Import from Internet...** ボタンをクリックし、プリセットファイルのあるフォルダ内にそれらをダウンロードしてください。

プリセットファイルを特定の場所にエクスポートするには、“**Export**”をクリックしてください。その後、このファイルをインポートした他のユーザと共有できるようになります。

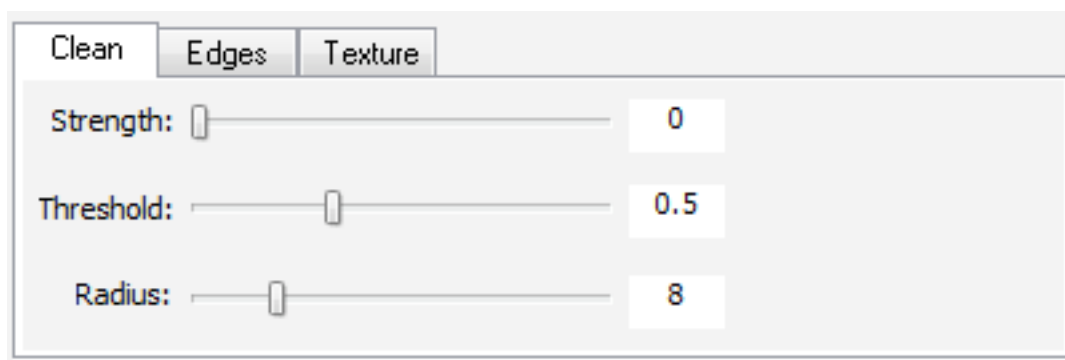
設定とパラメータ

Topaz Clean では **Clean**、**Edges**、**Texture** といった 3 つの調節タブを使用します。上達のポイントは各パラメータを実際に調節してその効果を自分の目で確認することです。文章で説明するより視覚的に実感したほうが早く理解できるからです。

以下に各パラメータの使用法および活用方法を示します。

一般に **Clean** タブから始め、**Edges**、**Texture** という順にパラメータを調節していきます。（**Clean** タブは **Edges** タブのパラメータにも影響を与えます。）

CLEAN (クリーン)



Clean タブでは画像の荒さを抑え、印象の弱い部分を除去することで全体的に少し滑らかに見えるようにします。これは単独の効果として使用でき、かつ繊細な後処理を加える手法とともに組み合わせて使用することもできます。

Strength (強度)

このパラメータは **Topaz Clean** の効果全般を適用する度合いを示します。これはこのタブにおける滑らかさだけでなく“**Edges**”タブにおけるエッジの強度にも影響します。高い値ほど画像によりはっきりとした印象を与えます。

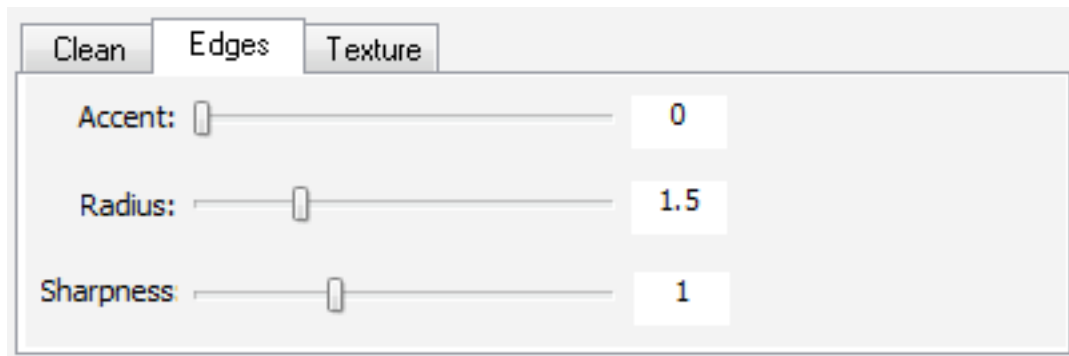
Threshold (しきい値)

Topaz Clean によって除去され得る特性を示す部分のレベルを決定します。実寸の画素に含まれる特性よりもむしろ全体的なコントラスト（色の明暗）の変化を参照します。一般的に高い値ほど鮮明で滑らかな印象を与えます。

Radius (範囲)

Topaz Clean の効果を適用する範囲の半径を示します。一般的に高い値ほど明暗を平らにします。

EDGES (エッジ)



Edges タブは画像の細部およびエッジを滑らかにする効果を与えます。

Accent (強調)

エッジを滑らかにする度合いをコントロールします。高い値ほどエッジに丸みを帯びた滑らかな印象を与えます。

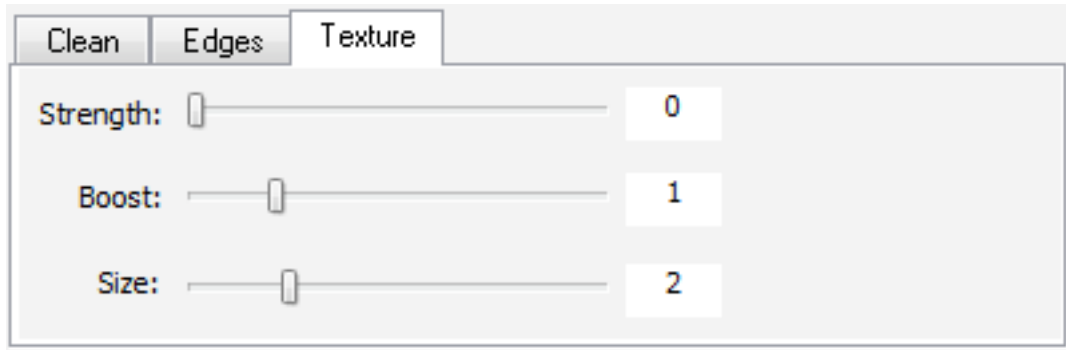
Radius (範囲)

エッジ処理のサイズを示します。高い値ほど滑らかな太いエッジを与えます。

Sharpness (鋭さ)

エッジの鋭さを示します。高い値ほどコントラストが高くよりはっきりとしたエッジを与えます。

TEXTURE



Texture タブは **Clean** および **Edges** においてオリジナル画像における特徴を上乗せする効果を与えます。ここにはより自然な仕上がりにするために役立つツールがいくつか用意されています。

Strength (強度)

元の画像における特徴をどの程度残すかの度合いを示します。

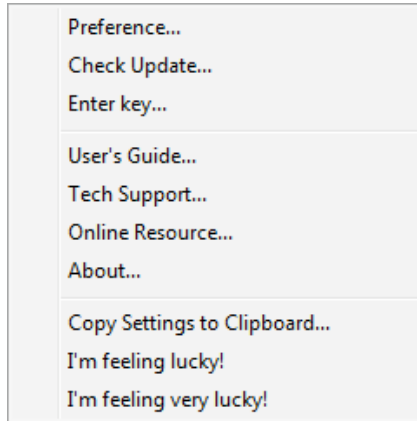
Boost (増強)

印象の強い質感を保持しつつ細かな特徴を強調します。この値を 1 未満にすると強調する度合いが減少します。

Size (サイズ)

画像があらかじめ持っている特長的な質感を考慮して画像サイズを調節します。高い値ほど元の画像の質感をより細部まで保持します。

Menu (メニュー)



フィルタウインドウの右下にある **Menu** ボタンより Topaz Clean のメニューにアクセスできます。

I'm feeling very lucky! ボタンは露出、細部、色彩といったパラメータすべてを瞬時にランダム設定します。通常は極端な結果が得られますが、アイデアを出したい時に使えるでしょう。

I'm feeling very lucky! ボタンは現在のタブのみをランダム設定します。

Share ボタンは現在の設定を e メールやフォーラムに自動的に添付する機能です。これは設定を共有したいけれど保存やプリセット

のエクスポートが面倒なときに便利です。

About... ボタンは Topaz Clean 2 のバージョン情報およびホームページアドレスを表示します。

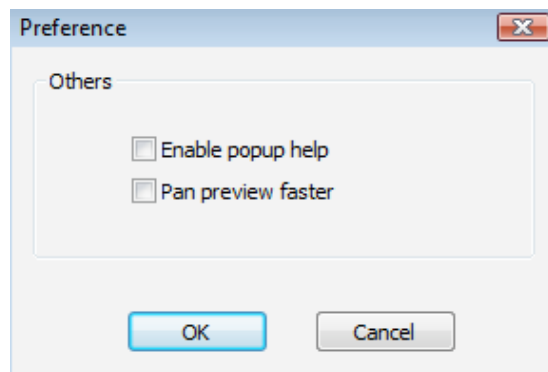
Online Resource... ボタンはビデオチュートリアル（使用例）や現在あなたが表示している画像に対する提案が得られる Topaz Clean 2 のホームページにリンクします。

User's Guide... ボタンではこのユーザーズガイドを開きます。

Enter Key... ボタンはライセンスキーの入力に使用します。フルバージョンのライセンスキーをすでに入力済みであれば、このボタンを無視してもかまいません。

Check Update... ボタンによりユーザのコンピュータにインストールされている Topaz Clean 2 のバージョンをチェックでき、最新バージョンが入手可能であればお知らせいたします。

Preference... ボタンでは Topaz Clean 2 ウインドウのビジュアルカラーや他の追加機能を設定できます。OK をクリックするとチェックされた設定が保存されます。



Enable popup help はマウスがフィルタエリアでホバリングした時に表示するツールチップ(ふきだしによる説明)を有効にします。もし作業の妨げとなるようでしたらオフにしてください。

Pan preview faster は Topaz Clean プレビューのパン速度（プレビューをつかんで移動させる速度）に影響します。

ショートカットキー

作業効率アップのため Topaz Clean ではいくつかのショートカットキー が使用できます。以下のキーは全工程にて使用可能です。

SPACEBAR	オリジナル画像の確認
CTRL-1	Snapshot 1 呼び出し
CTRL-2	Snapshot 2 呼び出し
ALT-1	Snapshot 1 の保持
ALT-2	Snapshot 2 の保持
CTRL-R	現在作業中のタブのリセット
CTRL-ALT-R	すべてリセット
CTRL-0	画像サイズを画面にフィット
CTRL-ALT-0	画像の 100%表示
+ or CTRL-+	拡大
- or CTRL--	縮小

パラメータのスライダー（つまみ）にフォーカスがあれば（たいていはクリックによる）、値変更のため以下のキーが使用可能です。

←、↑	0.01 ごと減少
→、↓	0.01 ごと増加
Page up	0.1 ごと減少
Page down	0.1 ごと増加
Home	最小に設定
End	最大に設定

最後にプリセットウィンドウにフォーカスがあるとき、プリセットを選択するために↑、↓キーが使用可能です。

Topaz Clean 2 の使用

いくつかのビデオチュートリアルや修正例が NIXUS のホームページに掲載されています。

<http://www.nixus.jp>

その他、ご質問やご提案、コメントなどございましたら <http://www.club-nixus.jp> までお越してください。
